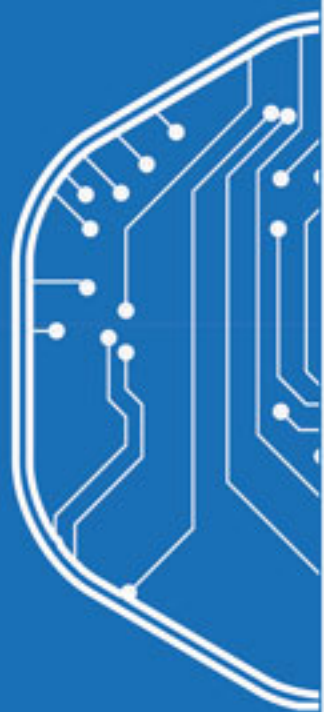


# SPG

## FUENTE DE ALIMENTACION



La fuente de alimentación SPG permite el funcionamiento óptimo de los S1000 y sus componentes relacionados.



Protección de sobrevoltaje



Regulación de carga



Protección de cortocircuitos



Protección de sobrecarga



Protección de sobrecalentamiento



## Especificaciones Técnicas

Modelo	SP1-PSU-2A / SP1-PSU-5A
Voltaje de Salida	24VDC
Corriente de Salida	2.5A / 5A
Potencia de Salida	60W / 120W
Voltaje de Entrada(nominal)	100VAC - 240VAC
Corriente de Entrada	Max. 1.5A
Frecuencia de entrada	50Hz/60Hz
Temperatura de Operación	-10°C to 70°C
Humedad Relativa	5%(0°C) to 95%(40°C)RH
Tiempo de Inicio	3Second Max. at 115Vac entradas y salidas Max. carga
Tiempo de Levantamiento	40ms Max. at 115Vac entradas y salidas Max. carga
Tiempo de Soporte	5ms Min. at 115Vac entradas y salidas Max. carga
Dimensiones	111*51.5*33.5mm / 167*65*37.5 mm
Peso	220gr.



## Información para Ordenar

SP1-PSU-2A	Fuente de Alimentación 2.5A 24V DC
SP1-PSU-5A	Fuente de Alimentación 5A 24V DC